



# LES RDV

# SÉCURITÉ

QUALITÉ | ENVIRONNEMENT | RSE



Les CCI d'Occitanie vous proposent une série de webinaires Santé-Sécurité au travail

WEBINAIRE N°3 > **JEUDI 25 MAI À 14H30**

« **RISQUE ROUTIER PROFESSIONNEL, COMPRENDRE, EVALUER, AGIR** »

DANS LE CADRE DES JOURNÉES DE LA SÉCURITÉ ROUTIÈRE AU TRAVAIL

- Définition, chiffres clés, aspects réglementaires
- 2 témoignages d'entreprises sur les démarches engagées
- Les ressources mobilisables ( kit risque routier professionnel et accompagnement méthodologique )

• **Les intervenants:**

*DREETS Occitanie - DREAL Occitanie - CARSAT Midi-Pyrénées – l'OPPBTP – PREVALY Service de Prévention et de Santé au Travail*

*Avec les entreprises PROUHEZE PARADIS et EXPRESS CATALAN*



# Risque Routier Professionnel

**COMPRENDRE :**

**Accidentologie routière en  
Occitanie**

**Philippe LEGRAS,  
Responsable du pôle  
Sécurité Routière**

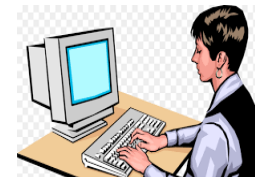
**DREAL Occitanie**

# Les « données accidents » exploitées en préfecture

- Les bulletins d'analyse des accidents corporels (dits « fichiers BAAC ») de la circulation établis par les forces de l'ordre (GN, PN) → ATBH
- Une définition de l'accident corporel par arrêté du 27/03/2007
- Des documents dont la grille à renseigner répond à un cadre précis (caractéristiques, lieux, véhicules, usagers) « chargés » dans une base informatique



**Bulletin Analyse  
Accident Corporel -  
BAAC**



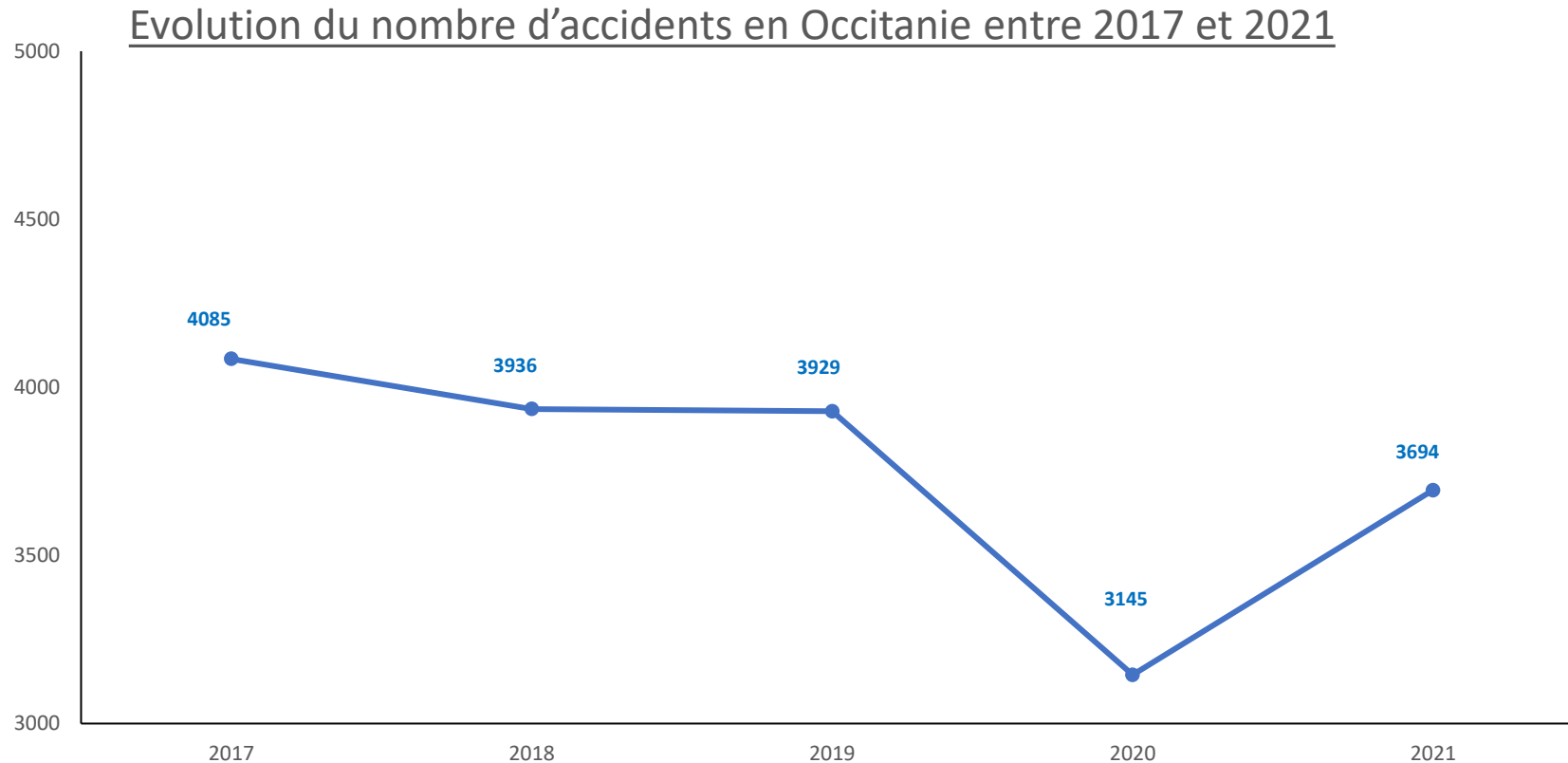
**SÉCURITÉ ROUTIÈRE  
VIVRE, ENSEMBLE.**

**Analyse du BAAC  
pour statistiques**

## Les « données accidents » exploitées en préfecture

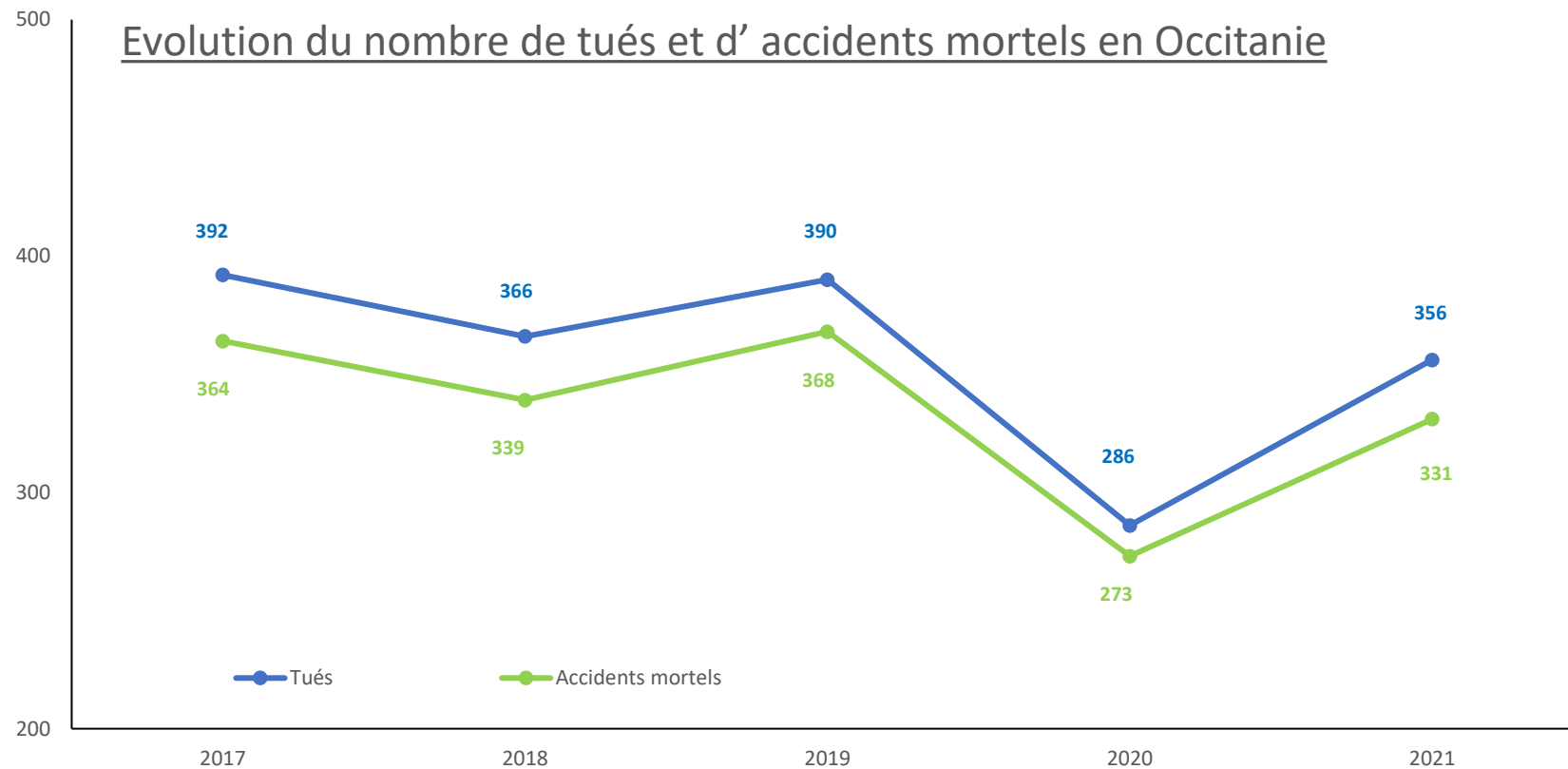
- Un outil imparfait pour mesurer avec précision l'accidentalité liée aux déplacements trajet et mission
- *Mais un indicateur de tendance intéressant dès lors qu'un nombre de données accidents est suffisamment significatif*
- Pour la région Occitanie, aux alentours de 3 900 accidents corporels annuels (hors contexte Covid), dont 1 100 liés à une activité professionnelle

# L'accidentalité en Occitanie



- Depuis 2017, l'accidentalité générale est en baisse en Occitanie (2020 année atypique)
- L'évolution du nombre d'accidents en Occitanie suit la même tendance qu'en France Métropolitaine

# L'accidentalité en Occitanie



- Après une baisse du nombre de tués en 2020 due aux restrictions de circulation liées à la crise COVID, le nombre de tués repart à la hausse en 2021, mais reste inférieur aux années précédentes.

# L'accidentalité en Occitanie

Chiffres provisoires de l'accidentalité pour 2022 en Occitanie

Cumul de janvier à décembre								
Accidents			Tués			Blessés		
2022	2021	évol.	2022	2021	évol.	2022	2021	évol.
3538	3694	↘	372	356	↗	4515	4776	↘

# Synthèse

L'accidentalité liée aux déplacements « trajet » et « mission » constituent une part importante de l'accidentalité routière

- Enjeu bien identifié à l'échelle nationale et dans les documents généraux d'orientation de la sécurité routière sur la période 2018-2022 et 2023 – 2027 par les préfets de département
- = Axe de travail capital avec enjeu de la réduire

## **Mieux appréhender ce risque :**

- Développer des actions de prévention dans les entreprises pour mieux sensibiliser employeurs et salariés et rechercher les causes
- S'appuyer sur des fonctionnements en réseau d'entreprises dédiés à la sécurité routière (Club entreprises locaux)
- Intégrer davantage les coûts externes non monétarisés dans les entreprises ?



# Risque Routier Professionnel

**COMPRENDRE :**

**Les enjeux**

**Les chiffres des accidents de travail du  
risque routier**

**Fabien VIVES,  
Contrôleur sécurité**

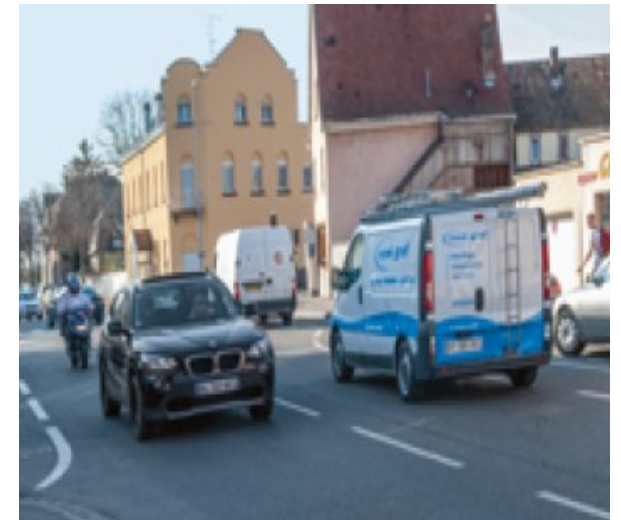
**CARSAT Midi-Pyrénées**

## Le risque routier encouru par les salariés :

qui se déplacent notamment sur route pour leur travail  
usagers de la route, ils sont exposés au risque d'accident  
Subordination par contrat de travail avec Employeur

risque routier au travail = risque professionnel

Conduire pour le travail ..... 36 000 Km/an à 60 Km/h  
soit 600h /an sur la route  $\Rightarrow$  35 % du temps de travail  
.... est un acte de travail

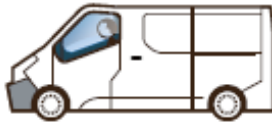


## Un enjeu humain et social ...

En 2021, le risque routier professionnel, c'est un accident de la route lié au travail toutes les 10 minutes.

**56 390** personnes  
sont victimes d'un accident\*  
de la route lié au travail

**12 610**  
victimes d'un accident  
du travail, **en mission**  
(lorsque le salarié est sous  
l'autorité de l'employeur)



Source : CNAM/MSA

**43 780** victimes  
d'un **accident de trajet**  
(entre le domicile ou le lieu  
de déjeuner et le travail)



c'est  
**12,3%**  
des accidents  
du travail

Source : CNAM/MSA

c'est  
**35%**  
des accidents  
du travail  
mortels

Source : CNAM/MSA/ONISR

**454**  
personnes  
tuées



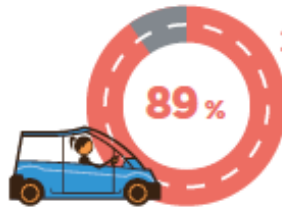
Source : ONISR

dont  
**308**  
lors d'un accident  
de trajet  
**146**  
lors d'un accident  
de mission



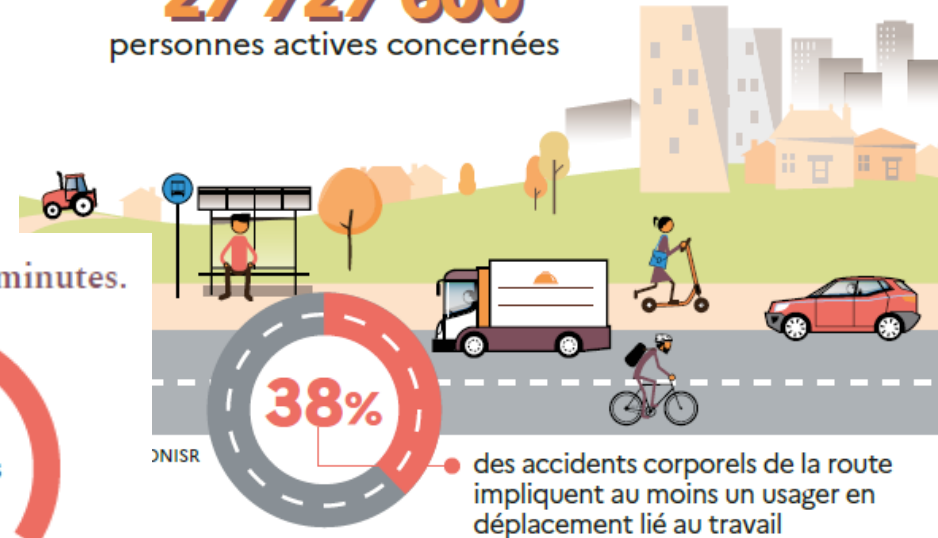
>>> des **décès** suite  
à un accident du travail  
sont des accidents  
de mission

Source : CNAM/MSA/ONISR



>>> des accidents de trajet  
ont lieu **sur la route** !  
(ex autre cause : chute de  
plain-pied sur le trottoir)

**27 727 600**  
personnes actives concernées



# Un enjeu économique ...



## Des coûts pour l'entreprise

- un **accident routier en mission travail**

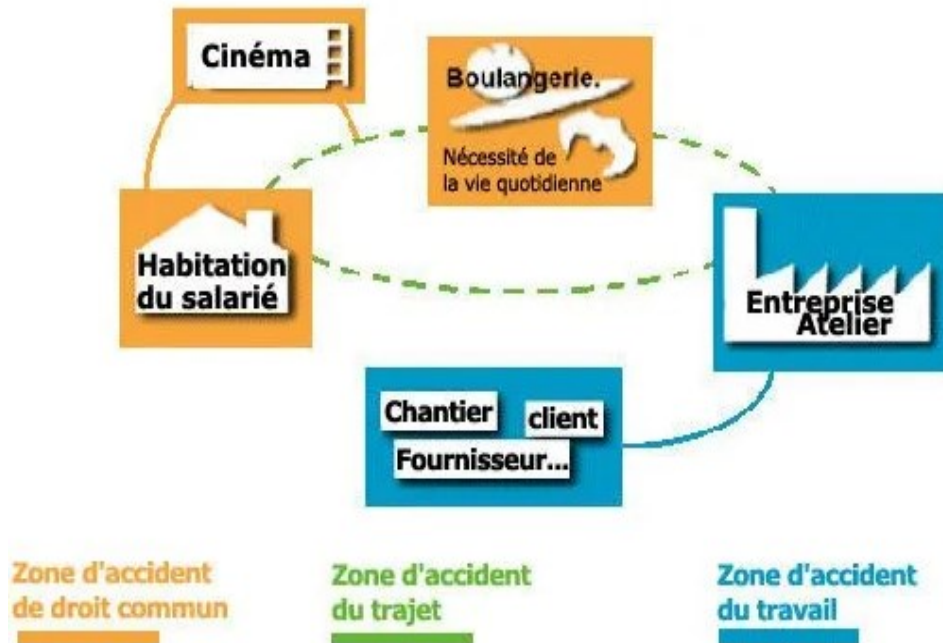
= 90 jours d'arrêt

= entre 500 K€ et 600 K€ (mortel)

Imputé à l'entreprise concernée

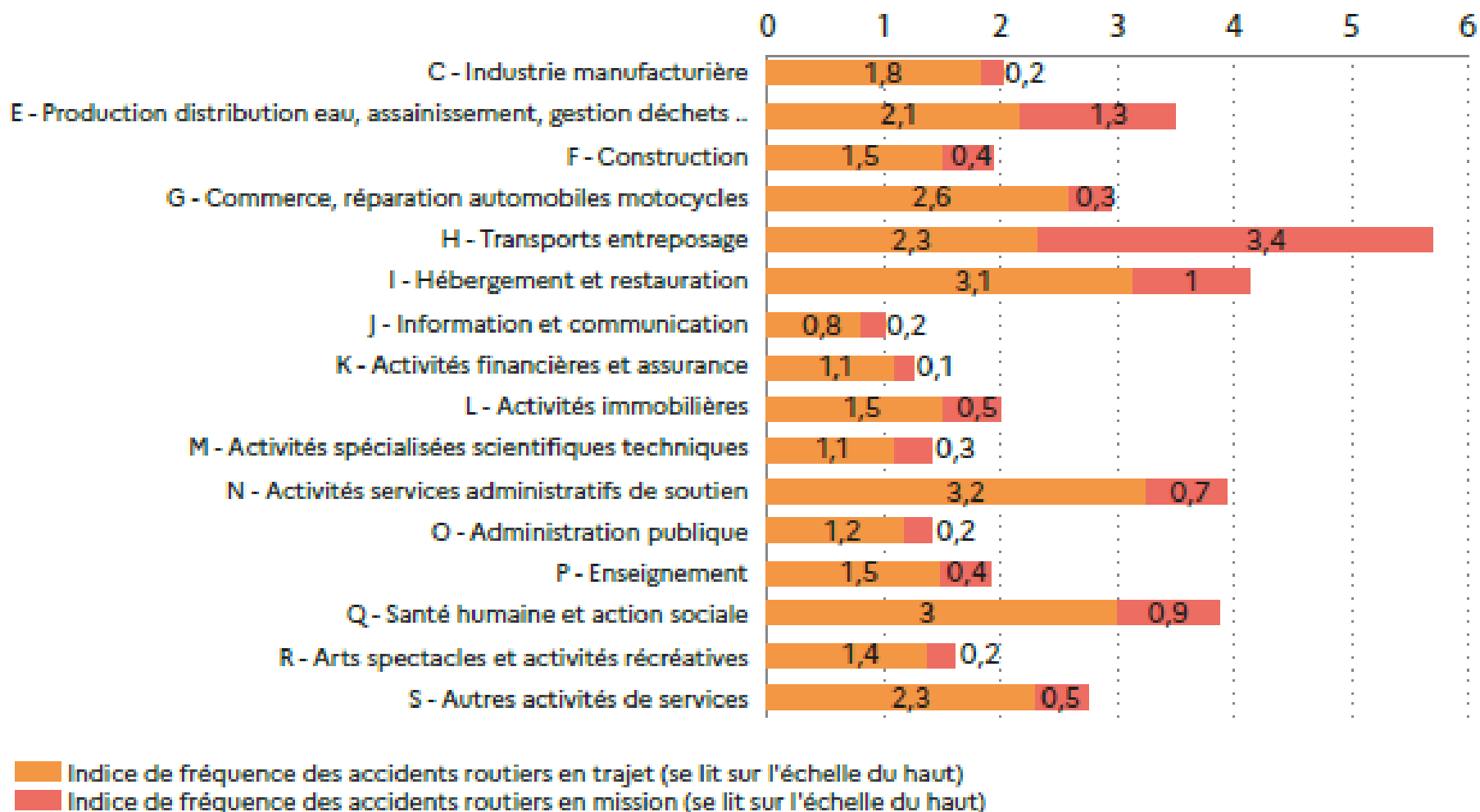
- un **accident routier en trajet travail**

Imputé par forfait ds taux cotisation AT



## Le risque routier professionnel concerne l'ensemble des secteurs d'activité

Indice de fréquence, en mission et en trajet, des accidents routiers professionnels ayant occasionné au moins 4 jours d'arrêt par secteur d'activité en 2021

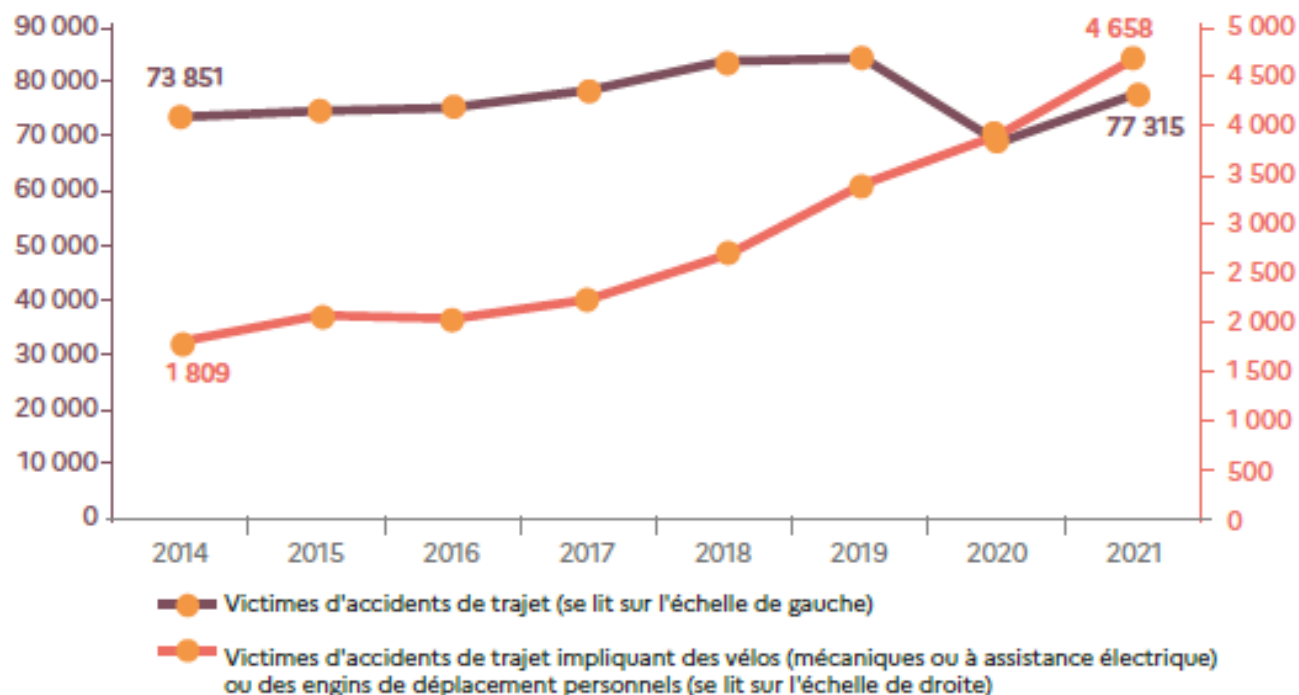


## L'accidentalité liée aux nouvelles mobilités en constante augmentation

Les vélos (mécaniques ou à assistance électrique) et les engins de déplacement personnels (trottinettes, gyropodes, hoverboards, cyclomobiles légers...) sont de plus en plus utilisés, y compris dans le cadre des trajets professionnels. Sur la dernière décennie, la part des nouvelles mobilités dans les accidents routiers professionnels n'a cessé de croître.



Hausse du nombre de victimes d'accidents de trajet impliquant des vélos (mécaniques ou à assistance électrique) ou des engins de déplacement personnels



Attention, les trajets domicile-travail réalisés en deux-roues motorisés sont particulièrement à risque : en 2021, 50 % des personnes tuées en trajet domicile-travail en agglomération et 33 % hors agglomération se déplaçaient en deux-roues motorisé, alors que ce mode n'est utilisé que dans 2 % des trajets domicile-travail (source ONISR).



# Risque Routier Professionnel

**EVALUER :**

**Rappel réglementaire**

**Christian MAMPOUYA,  
Ingénieur de prévention**

**DREETS Occitanie**

# Obligation de prévention

- **Article L. 4121-1 du code du travail :**

L'employeur prend les mesures nécessaires pour assurer la sécurité et protéger la santé physique et mentale des travailleurs.

Ces mesures comprennent :

**1° Des actions de prévention des risques professionnels , y compris les facteurs de risques professionnels mentionnés à l'article L4161-1 ;**

**2° Des actions d'information et de formation ;**

**3° La mise en place d'une organisation et de moyens adaptés.**

L'employeur veille à l'adaptation de ces mesures pour tenir compte du changement des circonstances et tendre à l'amélioration des situations existantes.

- **Article L. 4121-2 du code du travail :**

L'employeur met en œuvre les mesures prévues à l'article L. 4121-1 sur le fondement des principes généraux de prévention.



# Principes généraux de Prévention

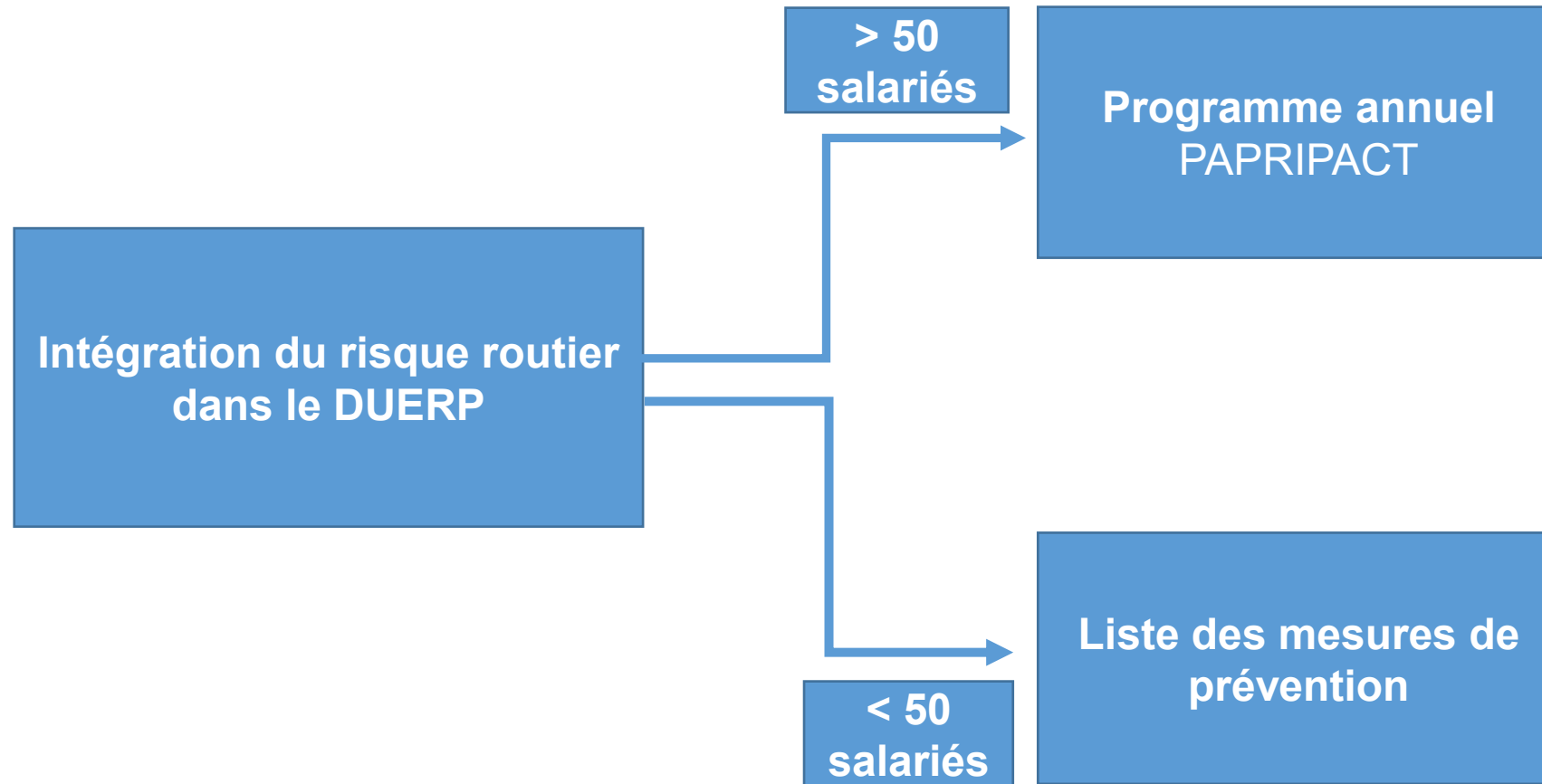
1. Éviter les risques ;
2. Évaluer les risques qui ne peuvent être évités ;
3. Combattre les risques à la source ;
4. Adapter le travail à l'homme, en particulier en ce qui concerne la conception des postes de travail ainsi que le choix des équipements de travail et des méthodes de travail et de production, en vue notamment de limiter le travail monotone et le travail cadencé et de réduire les effets de ceux-ci sur la santé ;
5. Tenir compte de l'état d'évolution des techniques ;
6. Remplacer ce qui est dangereux par ce qui n'est pas dangereux ou par ce qui est moins dangereux ;
7. Planifier la prévention en y intégrant, dans un ensemble cohérent, la technique, l'organisation du travail, les conditions de travail, les relations sociales et l'influence des facteurs ambiants (...)
8. Prendre des mesures de protection collective en leur donnant priorité sur les mesures de protection individuelle ;
9. Donner les instructions appropriées aux travailleurs. »

# Principes généraux de Prévention

- **Évaluer les risques** liés aux déplacements (document unique),
- **Supprimer / réduire** les déplacements
- Rendre les déplacements **moins dangereux**
  - Choix et gestion des moyens de déplacements
  - Préparation des déplacements
  - Actions sur environnement / infrastructures
- **Informier et former** les salariés exposés au risque routier

**En impliquant les partenaires sociaux**

# Document Unique d'Evaluation des Risques Professionnels Décret n°2022-395 du 18 mars 2022



Risque routier → 4 domaines de prévention

# Risque Routier Professionnel

**AGIR :**

**Témoignage entreprise**

**David PRIEUR,  
Directeur**

**PROUHEZE PARADIS**

# Présentation de l'entreprise

- Entreprise de Transports Routiers de Marchandises
- Créée en 1992
- 47 Salariés dont 43 conducteurs
- CSE actif & engagé dans les actions de prévention
- Flotte de 120 véhicules (tracteurs & semi-remorques)



# Démarche de prévention du risque routier

- Intégration du risque routier dans le DUER et mise en œuvre d'un plan d'action
- Signataire de la charte des 7 engagements
- Réunion annuelle de sensibilisation
  - Echange quotidien sur les difficultés métiers & sécurité
- Participation aux actions départementales sur le risque routier (salariés /employeurs)
- Visite Carsat LR

# Démarche de prévention du risque routier

## Organisation des tournées

- Prise en compte des conditions climatiques, conditions de circulation
- Outil de suivi des heures de conduite & traçabilité des marchandises
- Outil de planification des déplacements
  - Optimisation des Km à vide
  - Réduction des sollicitations téléphoniques

# Analyse des AT

## ■ Circonstances

AT - Maxime DUPUIS - Mardi 23 Mars 2021 1/9

**Analyse accident du 23 Mars 2021 de Maxime DUPUIS**

Présence : Chantal VIEILLES CAZES, David PRIEUR  
Entretien avec Maxime DUPUIS le 29 mars 2021 à 15.

**1/ Information concernant le moment de l'accident.**  
Le 23 Mars 2021 vers 15h 30

**2/ Information générale**  
Temps beau

**3/ Information concernant le conducteur**  
Mr Maxime DUPUIS  
Situation : Conducteur  
Date entrée : 08/03/2021  
Carte qualification conducteur : 14/10/2020  
Carte conducteur : 21/10/2020  
Permis CE : 05/11/2020

W:\SOCIAL\ANALYSE AT\Arbre Cause - AT DUPUIS Maxime 230321 - 1.docx

## ■ Semaine de W

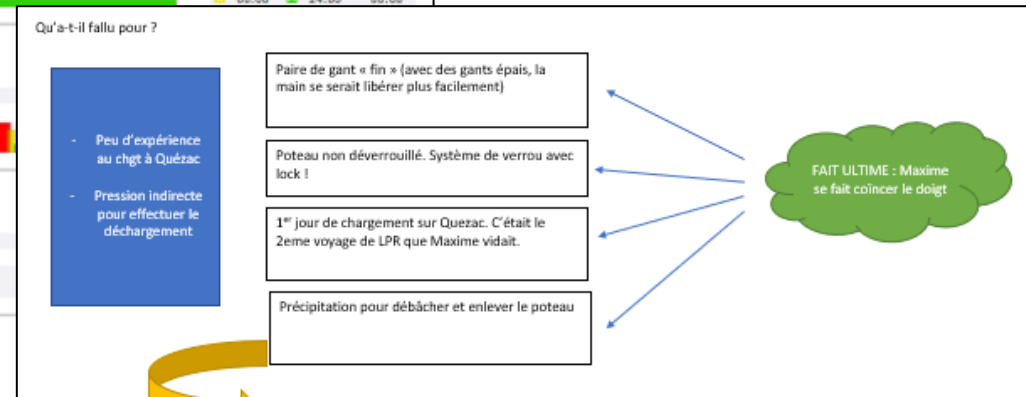
**4 / Information concernant la semaine et journée de travail:**  
Semaine de travail :

**Qu'a-t-il fallu pour ?**

- Peu d'expérience au chgt à Quézac
- Pression indirecte pour effectuer le déchargement

**Manque de place à chargement**

## ■ Arbre des causes & actions



### Mesure de prévention :

N° Action	Libelle sur arbre des causes	Mesures de prévention	Suivi par qui ?	Fait
1	GANTS FIN GRIS	REFAIREUN POINT AVEC ARNAUD	DP	02/06/2021
2				
3				
4				
5				
6				
7				



# Gestion et entretien des véhicules

- Outil de suivi des entretiens des véhicules
- Remontées des demandes des conducteurs


The screenshot displays the APOLLO software interface for vehicle interventions. The top navigation bar includes the APOLLO logo, the title "Interventions - Tableau des interventions", a notification bell with "285", and a user profile icon. A left sidebar contains menu items: "Gestion de flotte", "Interventions", "Tableau", "Agenda", "Liste", "Puits de demandes", and "Gestion du personnel". The main content area is titled "GARAGE INTERNE" and is divided into four columns representing the status of interventions: "Demande d'intervention", "Attente de planification", "Planifiée", and "Réalisée".

Demande d'intervention	Attente de planification	Planifiée	Réalisée
<b>DK140CF</b> BACHE + FEU GABARIT	<b>CJ918SF</b> pneu Attente de re	<b>FH877XV</b> BEQUILLES + BARRES LAT... 13 avr. 2023	<b>BL667DG</b> crevaison
<b>CJ918SF</b> COFFRE A SANGLE	<b>CX174RE</b> Vidange moteur + Filtres ... Attente de re	<b>FH877XV</b> feux cassé 13 avr. 2023	<b>DL326VX</b> Entretien
<b>3938GM48</b> FUITE D'AIR	<b>GF005XQ</b> Vidanges moteur, voith + ... Attente de re		<b>EA842NH</b> Controle + graissage

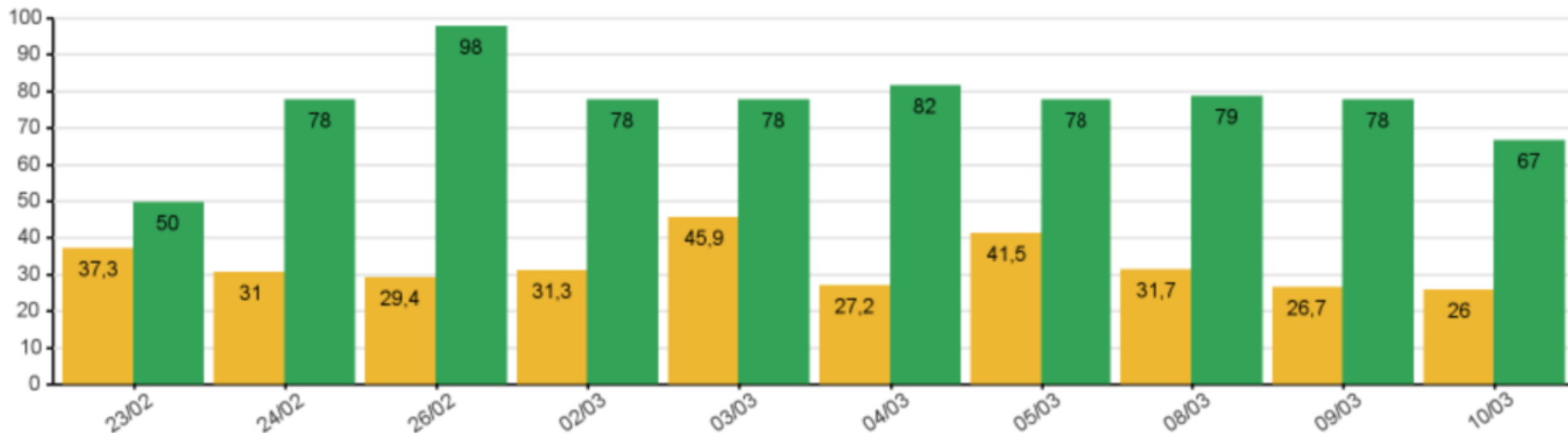
# Mise en place et suivi de l'éco-conduite

## Prestataire externe pour :

- Meilleure anticipation sur les routes
- Meilleure gestion de l'inertie
- Réduction des émissions de CO2
- Diminution de la consommation gasoil

Chauffeur *	Conso antérieure (L/100)	Objectif conso. (L/100)	Conso. période (L/100)	Distance (km)	Accélération (/100km)	Energie gaspillée (%)	Ralenti (%)	Inertie (%)	Inertie - décélération (%)	Excès de vitesse (%)	Freinage brusque (%)	Sécurité	Note Eco (/100)
	36.00	34.00	32.53	9471 km	26.1%	6.0	5.1	48.4	42.9	0.0	3.3	★ ★ ☆	67
<b>Moyenne Totale</b>	36.00	34.00	32.53	9471 km	26.1%	6.0	5.1	48.4	42.9	0.0	3.3		67

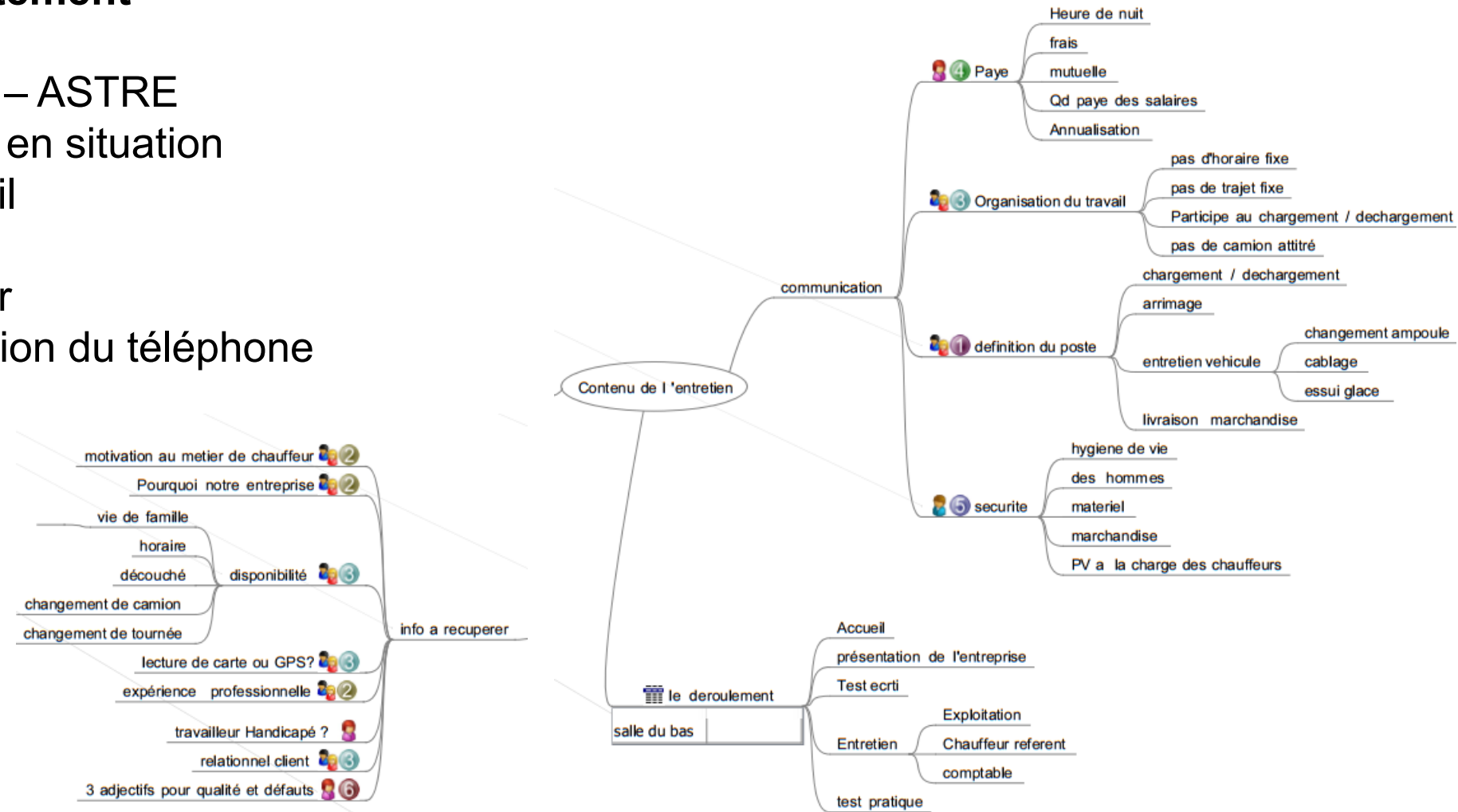
■ Consommation ■ Note conduite



# Gestion des compétences: Processus d'intégration - Carte du recrutement

## Entretien de recrutement

- Grille évaluation
- Test de capacité – ASTRE
- Test de conduite en situation
- Journée d'accueil
- Fiche de poste
- Livret conducteur
- Chartes d'utilisation du téléphone



# Exemple de suivi apprenti

## Entretien recrutement

Suivi par un tuteur

Arnaud Solignac

CO-EVALUATION à 1 mois

### 1/ Mise en situation

Accompagnement d'un conducteur PL

Aide au chargement (débâchage, arrimage,...) sur site

### 2/ Livraison avec un VL

Travail en autonomie / Trouver son chemin

Expérimenter la partie « réglementation » : Tps de pause, documents,...

### 3/ Livraison avec un porteur

Appréhender le gabarit PL

Suivre la RSE

### 4/ Livraison avec semi 1 essieu

### 5/ Livraison avec semi-remorque

# Risque Routier Professionnel

**AGIR :**

**Témoignage entreprise**

**Joffrey LEFRANCOIS,**  
Directeur d'agence

**EXPRESS CATALAN**

## Transport routier de marchandise (TRM) en Express et Messagerie

Basée à Perpignan sur la Zone Aéroportuaire

59 Salariés dont

- 7 conducteurs SPL (4 sont de nuit)
- 11 conducteurs PL
- 20 conducteurs - Partenaires
- 40 Tournées de livraison sur le département 66



### EXPRESS CATALAN

Transport et livraison  
de colis express

Perpignan (66)


Joffrey Lefrançois  
Directeur Express Catalan

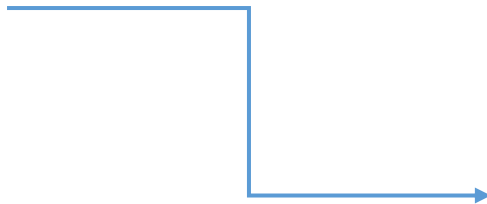


## Approche collective du risque routier :

- Intégration du risque Routier Pro dans le DUER
- Sensibilisation quotidienne des équipes conducteurs par un « TOP Conducteurs » tous les matins sur le quai : un message de prévention court et tous les jours.

### Participation et implication des acteurs internes et externes

- En interne: L'encadrement , Représentant du personnel /CSE , managers de proximité et nos partenaires.
- En Externe : PST 66 (APPTIV ,  ,Préfecture et Sécurité routière (3 IDSR dans l'entreprise), TUTOPREV ...



## Mesures de prévention dans les 4 domaines de prévention

- Organisation des déplacements
- Choix et entretien des véhicules
- Communication au volant et utilisation des objets connectés
- Compétence à la conduite



## Quels sont les points forts /impacts de la démarche sur l'entreprise /salariés ?

- Management de la prévention au même titre que le Management la Qualité : Un processus de travail devient donc un réflexe au quotidien
- Baisse du taux AT depuis 2020, chute du nombre d'accident responsable de la route en 2022 : ZERO accident !

Les perspectives d'action :

- Séances de sophrologie pour appréhender la gestion du stress : 2 groupes pendant 2 Heures avec techniques de relaxation.
- Mise en place d'un Conducteur Ambassadeur pour la lutte contre les addictions en lien avec la profession de routier.
- Journée nationale de la prévention routière en lien avec les addictions le 26/05/2023 dans l'enceinte de l'entreprise, nous montons un village de la prévention avec :

**Avec PST66 :**

- Simulateur de conduite : technique de freinage et sensibilisation à l'anticipation
- Chasse aux idées reçues (Quizz)

**Avec la Sécurité routière** accompagnée de ses IDSR (dont 3 salariés chez Express Catalan)

- Bar pédagogique et lunettes déformantes + tapis
- Code de la route
- Contrôle technique avec voiture "témoin" : Fournie par Express Catalan
- Constat d'accident : le guide des bonnes pratiques

**Avec le SDIS66**

- Exercice de désincarcération

# Risque Routier Professionnel

**AGIR :**

**Le kit risque routier professionnel**

**Stéphane ROIG,  
Ingénieur de prévention**

**OPPBTP**

# Kit Risque Routier Professionnel

## Objectifs de l'action

- Accompagner les entreprises pour la prise en compte du risque routier professionnel.
- Proposer un outil global de prévention aux préventeurs et à destination des entreprises.

## Contenu du Kit

1. Fiche de présentation et mode d'emploi
2. Plaquette d'interpellation sur le risque routier professionnel
3. Autodiagnostic sur la prévention du risque routier
4. Vidéo de sensibilisation sur le risque routier professionnel
5. Diaporama boîte à outil
6. Fiche d'évaluation d'une manifestation
7. Fiche d'analyse d'un AT pour le chef d'entreprise
8. Fiche d'analyse d'un AT routier pour le préventeur
9. Fichier de recensement des outils existants (liens vers des supports/outils) => 75 outils !



# Kit Risque Routier Professionnel

## <http://www.prst-occitanie.fr/>

Où le trouver ?

Plan régional santé travail Occitanie 2016-2020 : Repères et plan d'action

Les lettres d'information du Plan régional santé au travail 2016-2020 en Occitanie

Fiches Vieillessement actif

Diagnostic et systèmes de données

Maladies chroniques évolutives : les ressources documentaires

**Kit de prévention du risque routier professionnel**

De la fiche d'entreprise au document unique - La prévention en actions

Charte télétravail de l'Observatoire départemental du Dialogue Social de l'Hérault

Covid 19 : Du risque sanitaire à une vraie prise de conscience de l'usure professionnelle

Outil de prévention des pratiques addictives en milieu professionnel

Mise en place des CSE en Occitanie : une cartographie des élections des CSE en Occitanie - 2018 à 2020

Synthèse des ateliers RPS de 2019

Plaquette de prévention "Amiante en agriculture"

Sensibilisons les entreprises au risque chimique !

Fiches prévention des risques de chutes de hauteur en agriculture

Que faire de ses déchets d'amiante ? Suivez le guide !

Formations sur les risques psychosociaux en Occitanie

Les lettres d'information du Plan régional santé au travail 2016-2020 en Occitanie

### Kit de prévention du risque routier professionnel

Ce kit se présente sous forme d'une clé USB contenant 9 outils indispensables :

- un mode d'emploi du kit
- une plaquette d'interpellation
- une vidéo scribe permettant d'ouvrir le dialogue sur le risque routier
- un autodiagnostic pour le chef d'entreprise
- un diaporama utilisable à la carte
- une fiche d'évaluation pour toute manifestation
- 2 fiches d'analyse d'accident (de travail et routier)
- un tableau de recensement des outils existants sur le risque routier

Le kit "prévention du risque routier professionnel" sera distribué aux préventeurs et IPRP qui en font la demande par un membre du groupe de travail du PRST. Il est également disponible au téléchargement en bas de cette page.

Evaluer le risque routier



Pour aller plus loin et mettre en place une démarche de prévention, merci de contacter les 2 pilotes du GT risque routier professionnel du PRST 3 :

✉ catherine.bematets@carsat-mp.fr

✉ ronan.malgoyre@carsat-mp.fr

📄 Télécharger le kit de prévention du risque routier professionnel (2,2 Mo)



<http://www.prst-occitanie.fr/a/354/kit-de-prevention-du-risque-routier-professionnel/>

# Risque Routier Professionnel

**AGIR :**

**L'accompagnement à la mise en place**



**Emmanuelle AUBIN,**  
Chargée d'équipe  
pluridisciplinaire

**Nelly VILLANTI,**  
Ergonome



# Missions



Suivi individuel de la  
santé des travailleurs



Actions de prévention  
en entreprise



Traçabilité et veille sanitaire



Conseils de prévention

# Équipe pluridisciplinaire

**MDT (Médecin du travail)**

**IDEST (Infirmier diplômé d'état en santé au travail)**

**Assistantes**

**ÉQUIPE  
PLURIDISCIPLINAIRE**

**IPRP (Intervenant en prévention des risques professionnels)**  
Ergonome, Techniciens ...

**AST (assistante en santé travail) et/ou secrétaires médicales**

**Ressources transverses**

Psychologue du travail,  
Toxicologue, Assistante sociale,  
Diététicienne, Partenaires  
externes (CAP Emploi, ASTI...)

# Démarche de prévention du risque routier de mission

Obligation de sécurité et de résultat pour vos salariés

→ Evaluation des risques professionnels



Etat des lieux



Identification et analyse du risque routier de mission en fonction de l'activité



Mise en place d'un plan d'action

Définition des actions de prévention prioritaires



Implication de tous les partenaires au sein de l'entreprise

Engagement de la direction et des instances représentatives du personnel, communication auprès des salariés



# Management par 4 leviers d'actions



**l'Organisation des déplacements**



**les Véhicules**



**les Communications**



**le Conducteur**

# En images ...



**FIRROT**

Forum Interdépartemental  
du Risque Routier et Santé au Travail

**DU 20 AU 24 MARS 2017**

**SEMAINE DE LA PRÉVENTION  
DU RISQUE ROUTIER  
PROFESSIONNEL  
DES SERVICES DE SANTÉ  
AU TRAVAIL**

**PAR LES ÉQUIPES PLURIDISCIPLINAIRES  
DES SERVICES DE SANTÉ AU TRAVAIL  
ET AVEC LE SOUTIEN DE LAR2ST**

[WWW.FORUM-FIRST.FR](http://WWW.FORUM-FIRST.FR)





LES RDV  
**SÉCURITÉ**  
QUALITÉ | ENVIRONNEMENT | RSE



## Vos intervenants :

- **Philippe LEGRAS, Responsable du pôle Sécurité Routière - DREAL Occitanie**
- **Fabien VIVES, Contrôleur sécurité - Carsat MP**
- **Christian MAMPOUYA, Ingénieur de prévention – DREETS Occitanie**
- **David PRIEUR, Directeur - PROUHEZE PARADIS**
- **Joffrey LEFRANCOIS, Directeur - EXPRESS CATALAN**
- **Stéphane ROIG, Ingénieur de prévention - OPPBTP**
- **Nelly VILLANTI, Ergonome – PREVALY**
- **Emmanuelle AUBIN, Chargée d'équipe pluridisciplinaire – PREVALY**



# LES RDV SÉCURITÉ

QUALITÉ | ENVIRONNEMENT | RSE



## Les liens utiles :

- [DREAL Occitanie - sécurité routière](#)
- [DREETS Occitanie](#)
- [PRST Occitanie](#)
- [CARSAT MP](#)
- [CARSAT LR](#)
- [OPPBTP](#)
- [PREVALY](#)
  
- [CCI Occitanie- revisionner les webinaires RDV sécurité](#)
- [CCI Occitanie – accompagnements entreprise](#)

- Les journées de la sécurité routière au travail du 22 au 26 mai 2023
  
- INRS – le risque routier
- Sécurité routière – le risque routier professionnel
- Ministère du travail - les chiffres-clés du risque routier professionnel
- Ameli - Prévention du risque routier



**PRÉFET  
DE LA RÉGION  
OCCITANIE**

*Liberté  
Égalité  
Fraternité*

# Questions / Réponses:

[Redacted]

[Redacted]



**PLAN  
RÉGIONAL  
SANTÉ TRAVAIL**

Occitania



LES RDV  
**SÉCURITÉ**  
QUALITÉ | ENVIRONNEMENT | RSE



## Le programme des RDV Sécurité en semestre 1- 2023

- RDV N°4 : **Jeudi 15 juin à 14h30** – De la QVT à la QVCT – [lien inscription](#)
- RDV N°5 : **juillet** – Nouvelles exigences de la Loi Santé Travail : archivage et PAPRIPAC

**NOS REPLAYS sont disponibles [ICI](#)**



## Le programme du **PRST** Tour - **2023**

PRST n°1 18 avril **Cahors**

PRST n°2 23 mai **Mende**

PRST n°3 13 juin **Foix**

PRST n°4 03 octobre **Rodez**

PRST n°5 21 novembre **Tarbes**



### PROGRAMME

de **10h à 12h30**

suivi d'un cocktail déjeunatoire

autour du **Village des partenaires** NOUVEAUTÉ 2023.

- . **Présentation des enjeux du territoire**  
par votre CCI locale
- . **Présentation du Plan Régional Santé Travail**  
par la DREETS Occitanie
- . **Focus : risques prioritaires du territoire**  
par les acteurs locaux de la Santé au Travail
- . **Echanges sur les enjeux de la santé au travail**  
avec les entreprises présentes



# LES RDV SÉCURITÉ

QUALITÉ | ENVIRONNEMENT | RSE



**Merci pour votre attention**

**Questionnaire de satisfaction**

