



WEBINAIRE

Le mois de la santé et de la sécurité au travail

C'EST QUOI VOTRE TRAVAIL ?

PAROLES AUX ENTREPRISES ENGAGÉES DANS LA PREVENTION ACTIVE

Lundi 29 avril | de 14h30 à 16h





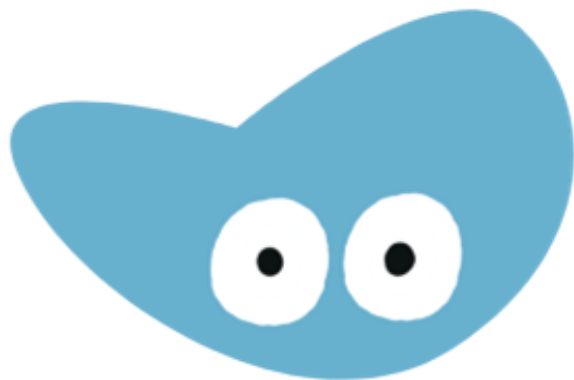
Le programme

01 Le PRST et le mois de la santé et de la sécurité au travail

02 Paroles à CRODAROM
BV SCOP

03 Comment mieux prévenir les risques professionnels ?

04 Place à vos questions!



PRST et mois de la SST



Le PRST, c'est QUOI ?

À l'origine, un plan national, le plan santé travail décliné par les Directions régionales de l'économie, de l'emploi, du travail et des solidarités (DREETS) en plans régionaux de santé au travail (PRST).

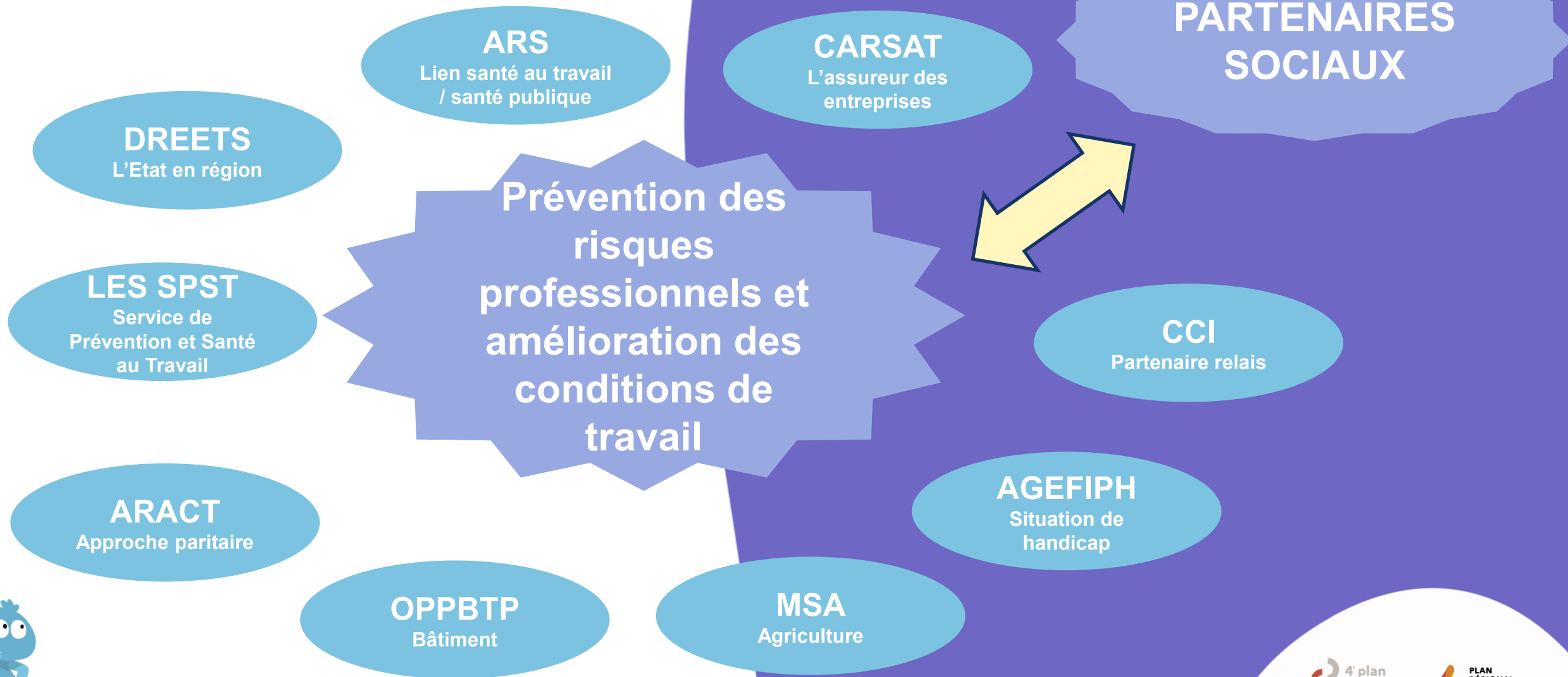
OBJECTIF : fédérer tous les acteurs concernés dans le monde du travail.

Le 4e Plan Régional Santé Travail est le fruit d'une démarche collective : institutionnels, acteurs de la prévention, partenaires sociaux, services de prévention et de santé au travail.

Sur la base d'un diagnostic territorial, l'ensemble des acteurs de la santé au travail ont travaillé ont défini 5 axes prioritaires et 16 actions opérationnelles.



Le PRST, c'est QUI ?



LE MOIS DE LA SANTÉ ET DE LA SÉCURITÉ AU TRAVAIL



Le mois de la santé et de la sécurité au travail !

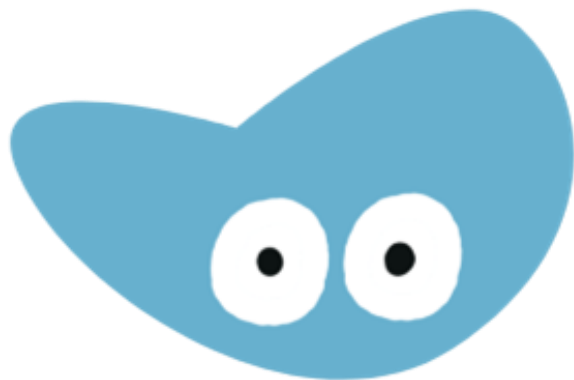
Le 28 avril est la journée mondiale de la sécurité et de la santé au travail.

📅 Durant tout le mois d'avril le PRST a mis en valeur des témoignages d'acteurs engagés dans la prévention active : entreprises, préventeurs...

Au programme ?

Bonnes pratiques, outils opérationnels, sensibilisation, retours d'expériences en matière de santé et de sécurité au travail.

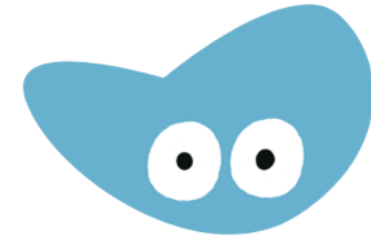
<https://www.linkedin.com/company/101571823/admin/feed/posts/>



UN AXE TRANSVERSAL : LA PREVENTION DES ACCIDENTS DU TRAVAIL GRAVES ET MORTELS



Depuis 10 ans, les accidents du travail graves et mortels ont atteint un palier



Le nombre d'accidents du travail est encore trop important en Occitanie :

- 1 mort tous les 5 jours,
- 12 accidents avec séquelle grave par jour travaillé ,
- 250 accidents par jour travaillé.

Le PRST propose des outils et des actions concrètes à destination du public le plus exposé, des secteurs les plus touchés afin de prévenir les risques les plus importants.

Zoom sur les accidents

UNE SINISTRALITÉ INÉGALE selon les secteurs



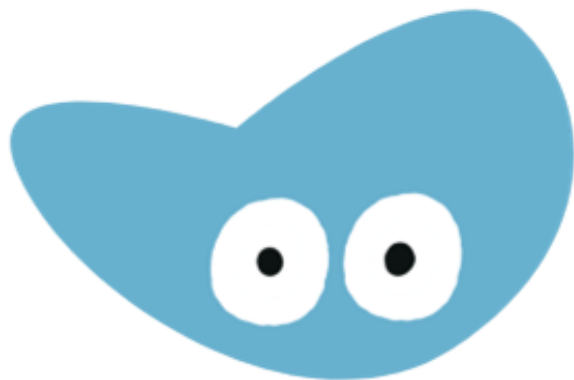
Les principaux risques

**Risques routiers, Risque de chute de hauteur,
Risque lié à l'utilisation de machines
Risques liés à la manutention manuelle**



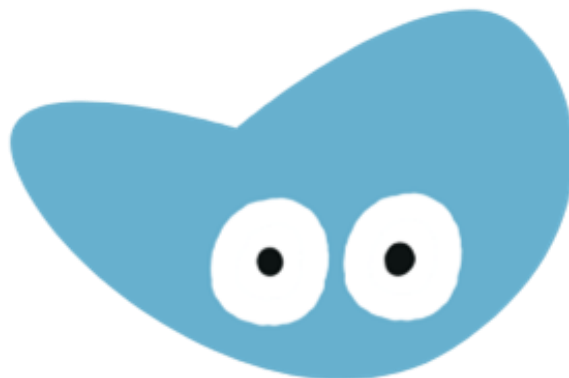
Les circonstances des accidents du travail sont souvent évitables!

Absence d'évaluation des risques et/ou de mesures de prévention,
Absence d'accueil au poste de travail,
Déficit de formation ou d'information du salarié,



Paroles aux entreprises!



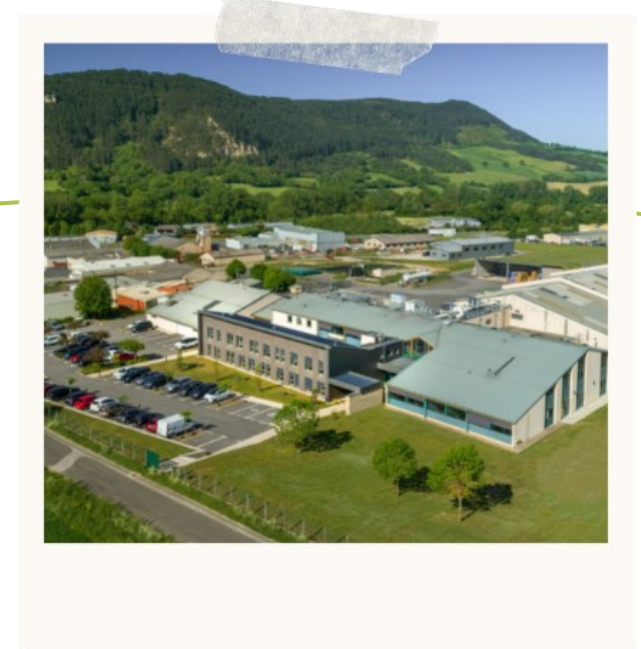


CRODAROM

Bénédicte Portebled, coordinatrice QHSE



Crodarom en quelques mots



Implantation



Situé en Lozère, à Chanac

1995: création du site Phybiotex
1997: acquisition par le Groupe Croda
2000: Phybiotex devient Crodarom

Périmètre d'activités

Fabrication d'extraits de plantes et de minéraux, de complexes d'actifs et autres ingrédients à destination des soins de la peau et des cheveux et de l'entretien ménager.



Employés

70 employés

Activités

- Production
- Stockage / expédition
- Laboratoires
- Administratif



Marchés

Cosmétiques
98%

Entretien
2%



Nos certifications

Crodarom est organisé selon un système QSE intégré :



Systeme de management



Certification produit / BPF



Engagement

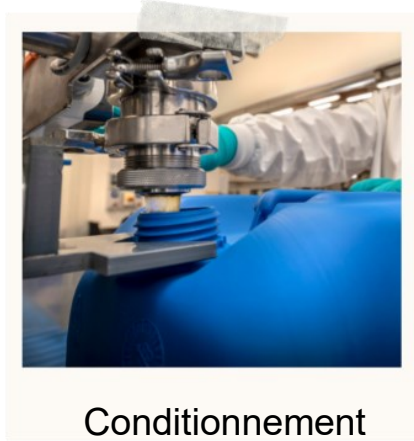
Crodarom en quelques chiffres



Matières premières
600 Références



Production
450 Références
1200 tonnes



Conditionnement
1400 lots/an



Contrôle qualité
100.000 analyses / an



Expédition
10.000 lignes produits /an

PACKAGING

5 kg



1000 kg



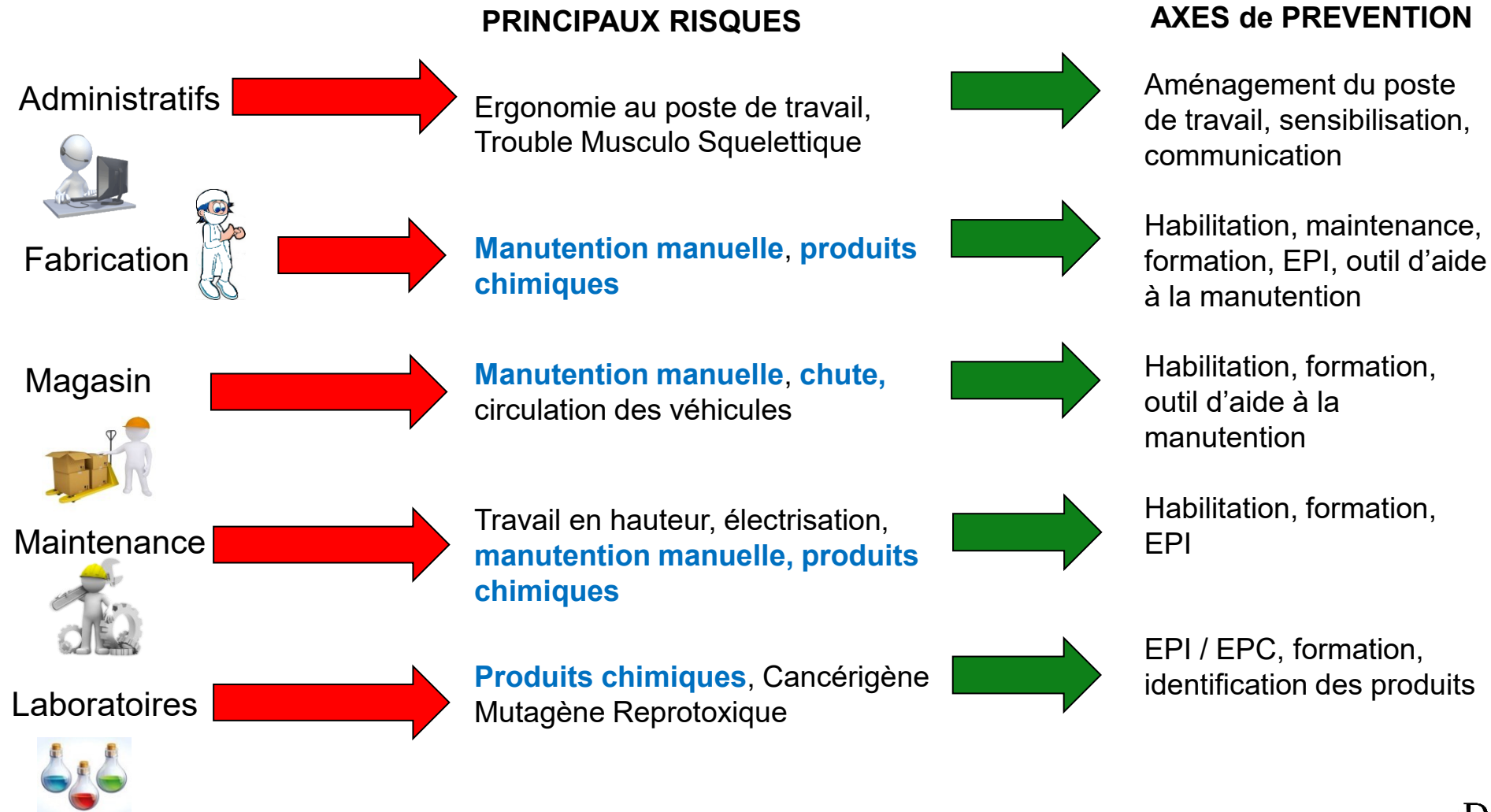
TAILLE DES LOTS

100 kg <



< 6000 kg

Activités opérationnelles / Risques / Prévention



Nos moyens pour agir au Quotidien

Prévenir les risques :

Analyses de risques :

- Poste de travail
- CMR, VLEP
- Process
- Bruit

Avoir un comportement sécurité:

- Programme d'observations
- Culture / climate survey Croda
- Déclaration d'incidents
- Formations sécurité
- Réunion de services / Point sécurité

Prévenir

Faire

Agir

Vérifier

Agir pour éviter les risques :

- Définition et suivi des actions
- Flash Info
- Bilan trimestriel des indicateurs
- Comités SHE et Q trimestriels

Vérifier la culture sécurité:

- Audits internes
- Audits externes
- Contrôles périodiques
- Programme d'observations

Manutention manuelle – SHE Day 23/04/2024

Journée mondiale de la Santé Sécurité au Travail

Date : 23 avril 2024
Thème : Manutention Manuelle

TMS
Troubles musculo-squelettiques

ATELIER N°1 : Formation manutention manuelle
Formation obligatoire
Personnel administratif → Intervenant externe
15 personnes / session
Durée : 1h30 (Journée)

ATELIER N°2 : Chasse aux risques / Vidéos
6 personnes / session
Durée : 30min (Journée)
Ensemble du personnel

ATELIER N°3 : Jeu Géant TMS
Approche ludique / Bonne pratique
Jeu en équipe
Intervenant externe
20 personnes / session
Durée : 1h (Matin)
Ensemble du personnel


ATELIER N°4 : Manutention manuelle
Utilisation de gilets siffleurs
Intervenant externe
12 personnes / session
Durée : 1h15 (Après-midi)
Personnel technique

ATELIER N°5 : Utilisation outils de manutention
6 personnes / session
Durée : 30min (Journée)
Ensemble du personnel

Venez participer au grand jeu !
Devinez c'est gagné
Estimer les poids
Tentez de remporter le gros lot
Les 3 premiers seront récompensés

Afin de faciliter l'organisation
merci de vous inscrire sur le
fichier excel

Prévenir les accidents et les TMS



Objectifs

Fédérer l'ensemble du personnel sur 1 thématique Sécurité

Journée « OFF » site

Assurer la formation sur la manutention manuelle : 100% du personnel

Aborder de façon ludique le risque

Echange entre le personnel

Intervenants externes

Manutention manuelle – Exemples d'outils d'aide



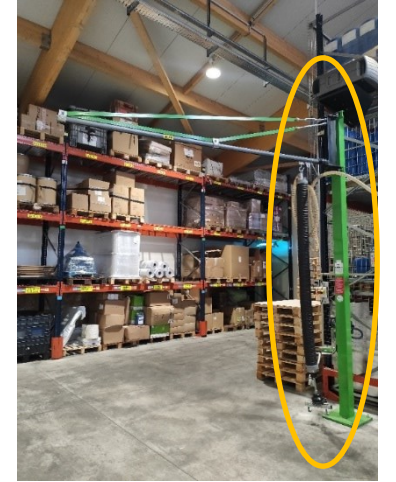
Bras de manutention – conditionneuse

Nos engagements / actions pratiques

Limiter le risque de manutention
Fournir au personnel les outils, formation et organisation adéquates

Prévenir les arrêts maladies et AT

Ouvrir les postes techniques (production, magasin)
au personnel féminin, poste adapté.



Bras de manutention – préparation commande

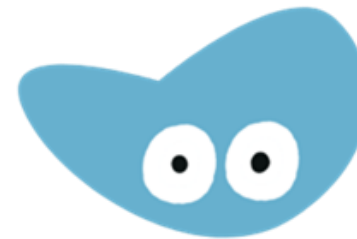


Retourne fût



Cercleuse pour les fûts

Des partenaires à vos côtés pour vous aider



Services de Prévention et de Santé au Travail

Constitués avec des équipes pluridisciplinaires :

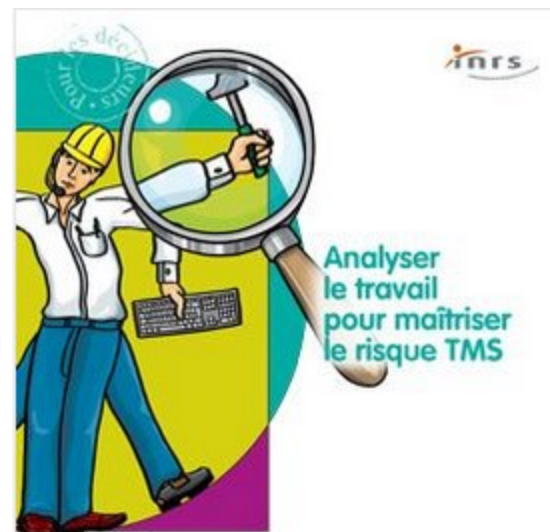
Médecins du Travail
Infirmiers du Travail
Assistants sociaux
IPRP
(dont des Ergonomes)

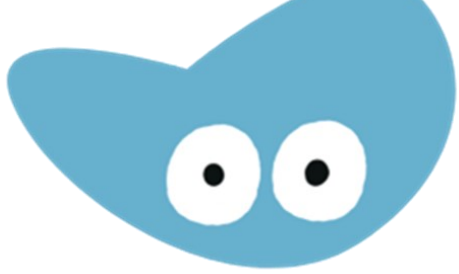


VOS INTERLOCUTEURS EN RÉGION
Carsat Retraite & Santé au travail



TMS Pros une démarche efficace et pérenne





ZOOM SUR L'ACCOMPAGNEMENT ET L'ACCEUIL DES APPRENTIS

Les jeunes de moins de 25 ans ont 1.5 plus d'accidents du travail que les autres salariés

Les AT surviennent en moyenne dans les 6 premiers mois après l'entrée dans l'emploi

94 % des apprentis stipule n'avoir fait l'objet d'aucun accompagnement à leur arrivée dans l'entreprise

La boîte à outils du PRST :

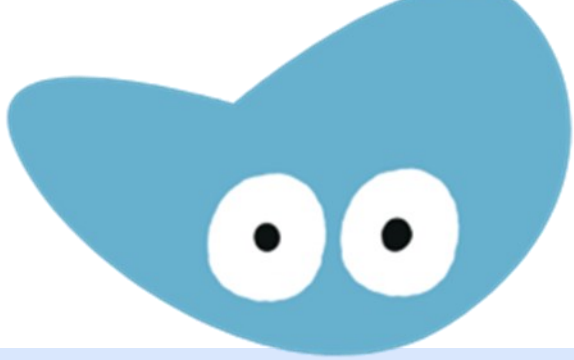
la brochure "Apprenti-e - Contrat - Santé – Sécurité"

Conçue pour donner des repères et des clefs de compréhension à l'apprenti(e) et à son employeur sur le contrat de travail, les droits et obligations, la santé et la sécurité, la durée du travail, la rémunération.

https://www.prst-occitanie.fr/depot_arko/articles/1374/apprenti-e-contrat-sante-securite_doc.pdf

Le replay du webinaire Entreprises : Comment mieux accompagner vos apprentis et répondre à vos obligations ? : <https://www.prst-occitanie.fr/a/652/retour-sur-le-webinaire-entreprises-comment-mieux-accompagner-vos-apprentis-et-repondre-a-vos-obligations/>





ZOOM SUR LA SANTE AU TRAVAIL DES FEMMES

La prise en compte du genre dans le document unique d'évaluation des risques professionnels est obligatoire depuis 2014

- Obligation codifiée dans l'article L 4121-3 du code du travail
- Le DUERP doit tenir compte de l'impact différencié de l'exposition au risque en fonction du sexe

Il s'agit d'enrichir la démarche d'évaluation existante. Les postes de travail et les équipements – y compris les équipements de protection individuels (EPI) – sont basés sur les références anthropométriques d'un « homme moyen ».

la boîte à outil du PRST

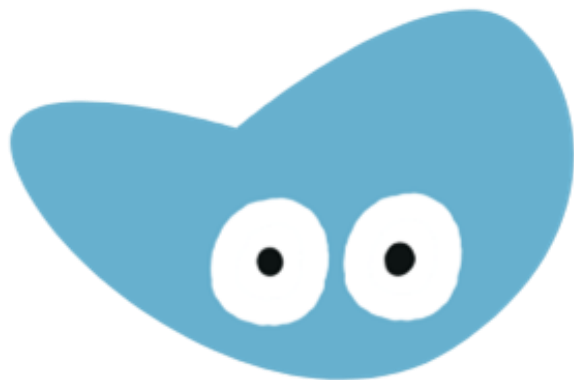
Le replay et le diaporama du webinaire : Comment intégrer le risque genré dans votre évaluation des risques professionnels ?

En 1h30, ce webinaire vous rappelle le cadre et vous propose une méthodologie

<https://www.prst-occitanie.fr/a/679/revoir-le-webinaire-comment-integrer-le-risque-genre-dans-votre-evaluation-des-risques-professionnels-du-6-juillet-2023/>

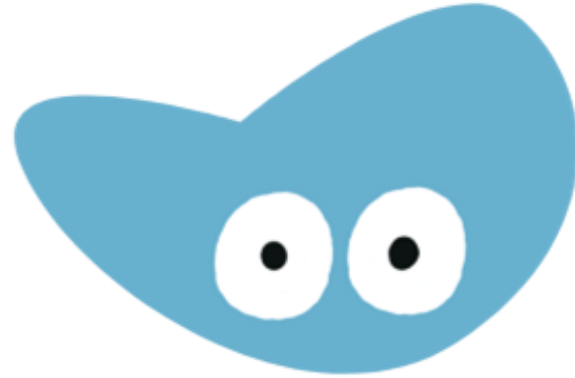
Un outil pour accompagner les entreprises (responsables ou salariés, en individuel ou collectif) dans l'enrichissement du DUERP.

<https://www.prst-occitanie.fr/a/639/comment-integrer-le-risque-genre-dans-votre-evaluation-des-risques-professionnels-/>



Temps d'Echanges : Vos questions





BV SCOP

Marine Bernard Chargée de prévention QHSE





BV Scop énergies, 62 ans d'expérience



BV SCOP se situe à PAMIERS (09)

Création en 1962
Rachat par les salariés en 1992
Transformation statut SCOP SA en 1999



Démarche RSE depuis 2015
Certification MASE depuis 2017

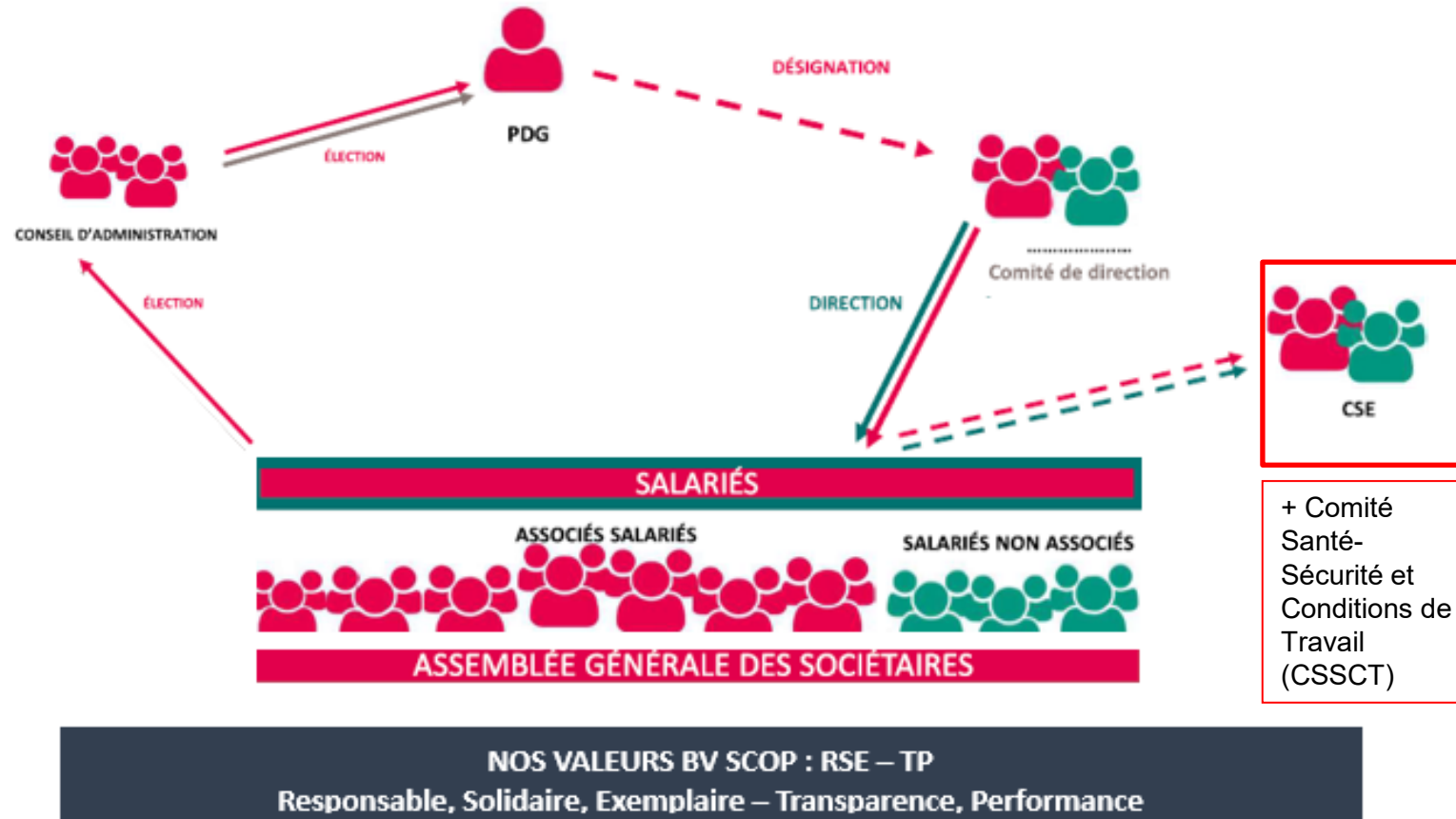


BV SCOP

54 salariés
avec 1 apprenti

6 intérimaires
(effectif équivalent temps plein à l'année)





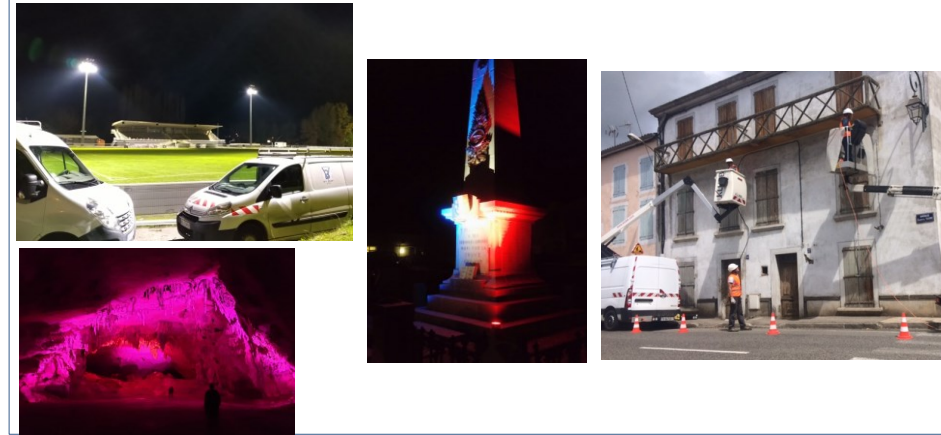
A BV SCOP, le partage du profit est équitable :

- Une part pour tous les salariés, sous forme de participation,
- Une part pour les salariés associés sous forme de dividendes de façon Egalitaire,
- Une part pour les réserves de l'entreprise.

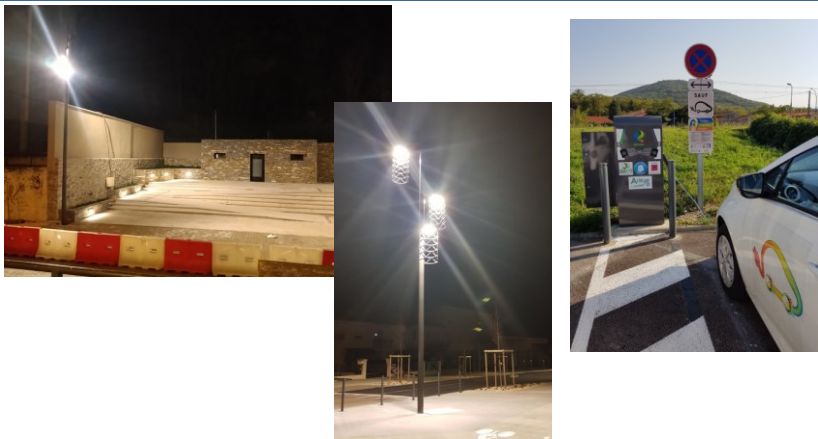
RÉSEAUX AÉRIENS ET SOUTERRAINS HTA - BT



ILLUMINATION DE MONUMENTS ECLAIRAGE INSTALLATIONS SPORTIVES



ELECTRIFICATION RURALE – ECLAIRAGE PUBLIC BORNE IRVE



RÉSEAUX DE TÉLÉCOMMUNICATION - FTTH



Domaines d'interventions – Electricité Industrielle

HTB – HTA - BT



CENTRALE PHOTOVOLTAIQUE



ENERGIE EOLIENNE



CENTRALE HYDROELECTRIQUE



COMPENSATEUR REACTIF HAUTE TENSION



COGENERATION, CENTRALES DE SECOURS, UNITES DE VALORISATION ENERGETIQUE, STATION D'EPURATION ...

RESEAUX BTA – HTA – EP - TELECOM

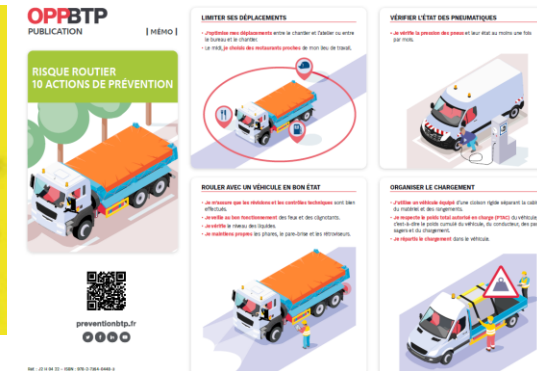
ELECTRICITE INDUSTRIELLE

Risques routiers

Copie permis de conduire + attestation sur l'honneur périodiquement

Contrat d'accompagnement Risque routier – Sécuriser l'arrimage des charges **OPPBTP**

Sensibilisation via les Flash Sécurité interne – Journée Sécurité ou semaine sécurité routière



https://www.preventionbtp.fr/ressources/documentation/memo/risque-routier-10-actions-de-prevention-a-connaître_7pAkZt5CQ5B8rwCRHJSbDU

Risques liés aux travaux en hauteur

Formation / recyclage - Autorisation de conduite + vêtements – EPI adaptés

Mode opératoire

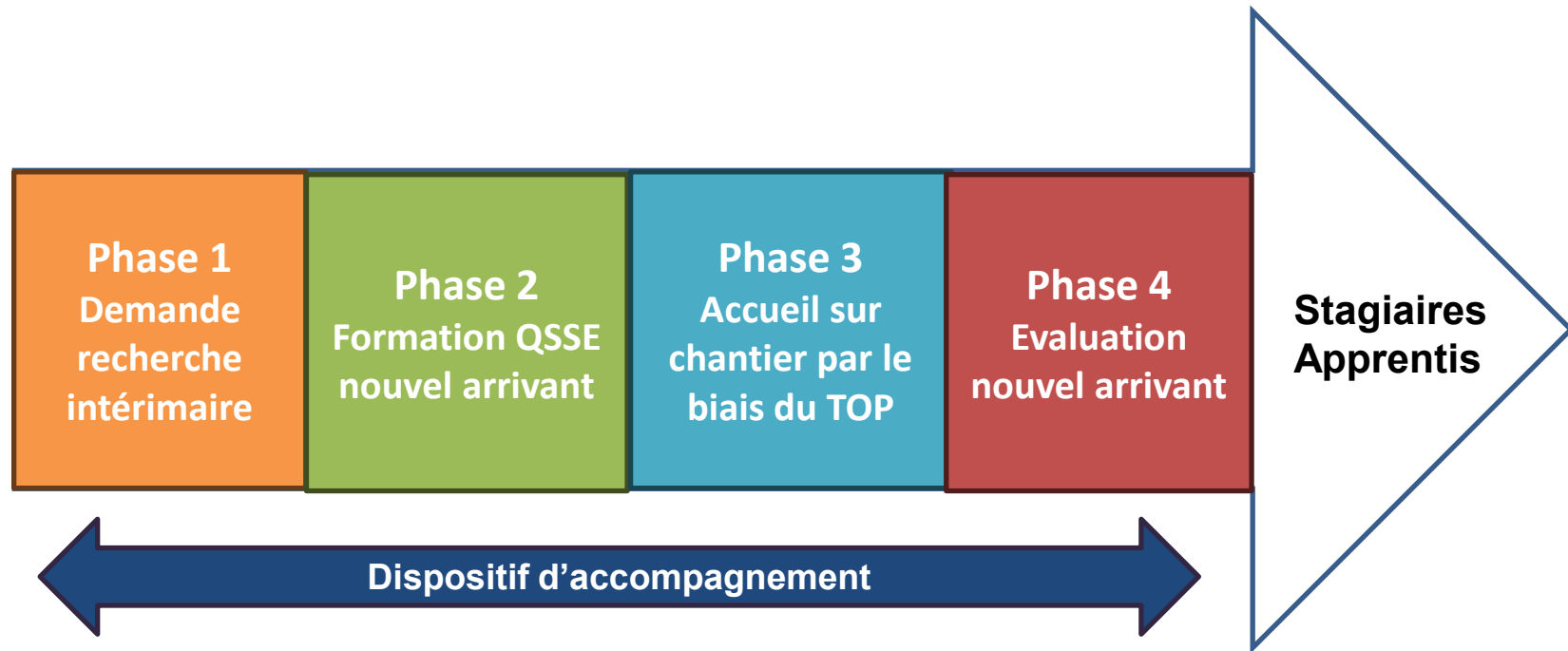
Audit interne – visite chantier

Vérification annuelle de nos harnais - échelles

Sensibilisation via les Flash Sécurité interne ou Client, audits internes sur chantier + RTC interne



Processus nouveaux arrivants



QUELS RISQUES DETECTEZ-VOUS ?



Risques liés



Risques liés

Audit interne – visite sécurité, décliné sous 5 axes :

Axe 1 – Gouvernance

Axe 2 – Intégration en entreprise, RH et communication

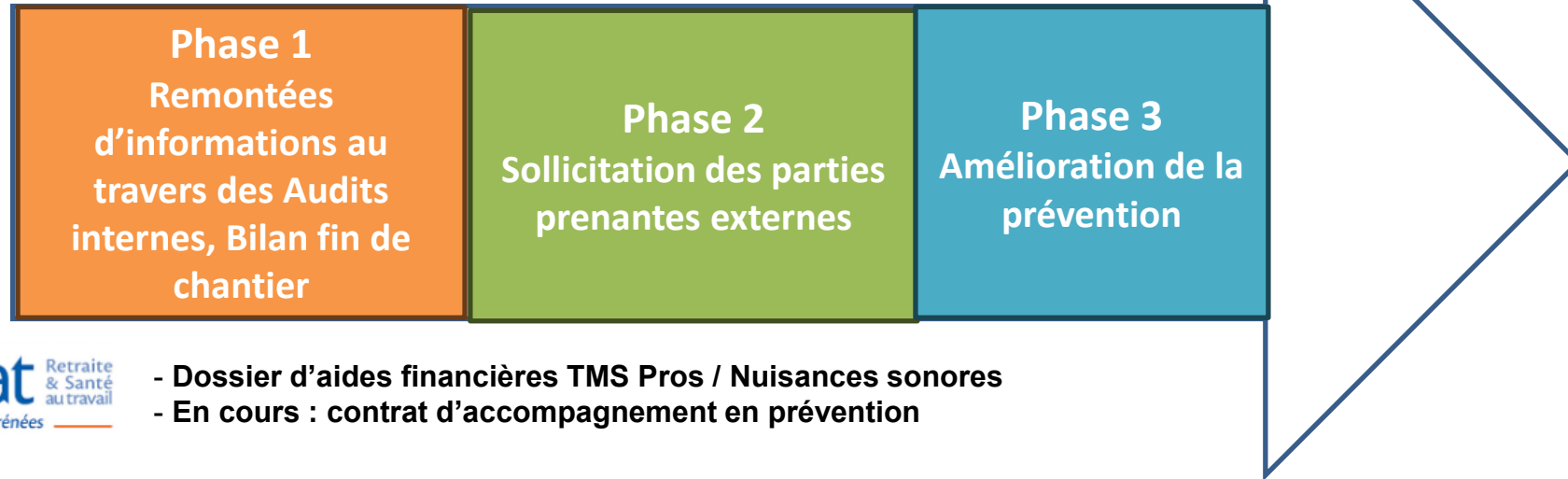
Axe 3 – Conditions et organisation de travail

Axe 4 – Modes de production, de consommation durable et questions relatives aux usagers

Axe 5 – Efficacité du système de management

POURCENTAGE DE CULTURE RS-QSSE DU CHANTIER

Axes d'améliorations



- Dossier d'aides financières TMS Pros / Nuisances sonores
- En cours : contrat d'accompagnement en prévention



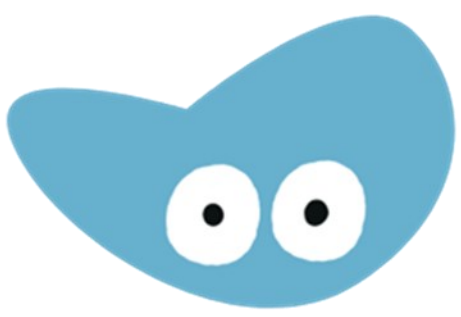
- Contrat d'accompagnement Risque routier – Sécuriser l'arrimage des charges
- Visites sur chantiers – Présence dans les réunions CSSCT



- Mesurages de bruit – Webinaires de sensibilisation sur des thématiques
- Accompagnement des salariés avec une période compliquée
- Visites sur chantiers – Présence dans les réunions CSSCT



- Qualité de Vie et Conditions de Travail - ARACT



ZOOM SUR LES OUTILS A DISPOSITION DES MEMBRES DU CSE

Mise en place d'une étude action avec la contribution d'un binôme paritaire employeur et élu du CSE

La boîte à outils du PRST :


Un outillage opérationnel conçu pour aider les membres du CSE à traiter les questions de santé et de conditions de travail dans le cadre du dialogue social en entreprise :

- Autodiagnostic,
- Tableau de bord,
- Analyse des situations de travail,
- Kit de communication du CSE !

ZOOM SUR LE RISQUE ROUTIER PROFESSIONNEL

Le saviez vous? Le risque routier professionnel première cause de mortalité au travail!

Le Kit de prévention du risque routier professionnel. Conçu pour aider les entreprises à mettre en place des mesures efficaces de prévention, **ce kit comporte 9 outils** pour analyser (un accident du travail, un accident routier), évaluer (auto diagnostic), sensibiliser (une vidéo, une plaquette) et agir !

 Téléchargez dès maintenant le kit complet : <https://www.prst-occitanie.fr/a/354/kit-de-prevention-du-risque-routier-professionnel/>



NON MAIS C'EST QUOI CE TRAVAIL !!!?

RISQUES ROUTIERS PROFESSIONNELS

Saviez-vous que les accidents routiers professionnels (accidents de trajet domicile-travail et accidents de mission confondus) sont la première cause de mortalité au travail ? C'est tellement énorme que c'est difficile à croire, non ? Organiser les déplacements, les communications et former les salariés permet de prévenir ce risque en entreprise !

DÉCOUVREZ LES SOLUTIONS

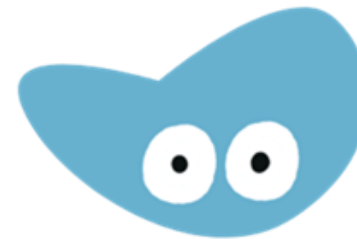


Financé dans le cadre de l'appel à projets dotation exceptionnelle P514 - PRST

Des outils pour mieux accueillir le jeune et le nouvel embauché

Les Carsat Midi-Pyrénées et Languedoc-Roussillon du réseau



Accueillir en sécurité
Former à la prévention
Transmettre les bonnes pratiques



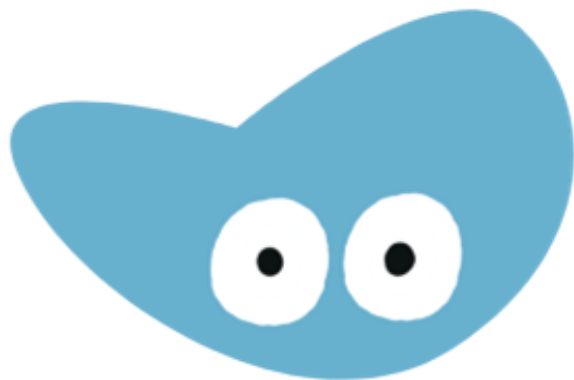
VOS INTERLOCUTEURS EN RÉGION
Carsat Retraite & Santé au travail



TUTOPRÉV' ACCUEIL
BTP

Nom et prénom du nouvel arrivant : *Eric Dupont*
 Nom et prénom de l'accueillant : *Pascal Martin*
 Entreprise : *SPSV*
 Date : *12/12/15*
 Titre de la planche : *Second œuvre*

Numéro	Décrivez la situation à risque	Quelles conséquences sur la santé et la sécurité des salariés ?	Que faire pour améliorer la situation ?
1	L'homme va tomber	Blessures graves Mort	Garde corps Baudrier avec corde
2	Celui qui n'a pas de masque respire la poussière	Maladie respiratoire	Aspirer la poussière Mettre un masque



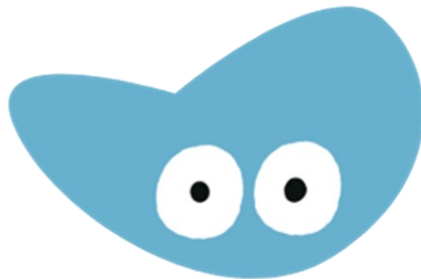
Temps d'Echanges : Vos questions





Vos intervenant(e)s :

- **Virginie NEGRE, Référente régionale PRST- DREETS Occitanie**
- **Eric BOUSCHBACHER, Ingénieur conseil – CARSAT Midi-Pyrénées**
- **Benedicte PORTEBLED, Coordinatrice HSE - CRODAROM**
- **Marine BERNARD, Responsable Service QSSE RSE - BV SCOP**





Les liens utiles :

- Ministère du Travail, du Plein emploi et de l'Insertion :

Stop aux accidents du travail graves et mortels

- INRS : dossier Accidents du travail graves et mortels : priorité à la prévention

- DREETS Occitanie

- PRST Occitanie

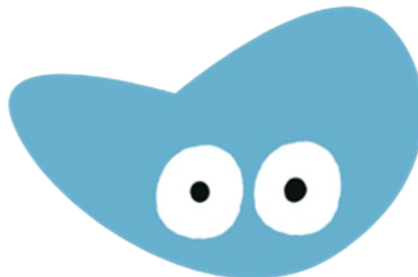
- Les outils du PRST Occitanie

- CARSAT – MP

- CARSAT LR

- CCI Occitanie- revisionner les webinaires RDV sécurité

- CCI Occitanie – accompagnements entreprise





Le programme des RDV Sécurité en semestre 1 – 2024

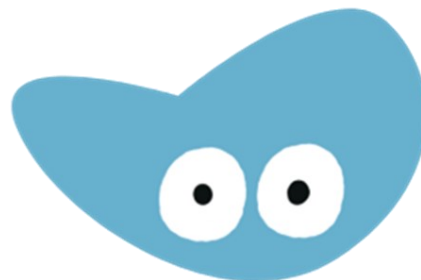
6 WEBINAIRES À PARTIR D'AVRIL

RDV N°2 : 23 MAI à 14h30 – LE RISQUE ROUTIER PROFESSIONNEL – [lien inscription](#)

RDV N°3 : 20 JUIN à 14h30 LA QUALITÉ DE VIE ET CONDITIONS DE TRAVAIL - [Lien inscription](#)

RDV N°4 : 11 JUILLET à 14h30 PREVENTION DES RISQUES PSYCHOSOCIAUX - [Lien inscription](#)

NOS REPLAYS sont disponibles [ICI](#)





WEBINAIRE N°2

Le semaine de la sécurité routière

23
MAI

14h30-16h

LE RISQUE ROUTIER : COMPRENDRE, EVALUER ET AGIR DÉPLACEMENTS PROFESSIONNELS ET NOUVELLES FORMES DE MOBILITÉ

[JE M'INSCRIS](#)



23
MAI

14h30-16h

WEBINAIRE N°2

LE RISQUE ROUTIER :
COMPRENDRE, EVALUER ET AGIR

DÉPLACEMENTS PROFESSIONNELS ET
NOUVELLES FORMES DE MOBILITÉ



Contexte et rappel
réglementaire
Accompagnement des
entreprises
Témoignages
Questions-Réponses





Merci de votre attention

Questionnaire de satisfaction

